

### PLAN D'ASSAINISSEMENT PAR SOUS-BASSIN HYDROGRAPHIQUE (P.A.S.H.)

Sous-Bassin Hydrographique de la SENNE

**P.A.S.H. REALISE PAR LES ORGANISMES D'EPURATION AGRES CONCERNES :**

- Intercommunale pour la Gestion et la Réalisation d'Etudes Techniques et Economiques - Région de Charleroi/Thuin
- Intercommunale du Brabant Wallon
- Intercommunale de Propreté publique de la Région du Hainaut occidental
- Intercommunale de Développement Economique et d'Aménagement du territoire de la Région de Mons-Borinage-Centre

**PASH DRESSE PAR :**

- La Société Publique de Gestion de l'Eau (S.P.G.E.)

Namur, le 22 DEC. 2005

Le Ministre de l'Agriculture, de la Ruralité, de l'Environnement et du Tourisme

Le Ministre-Président

Benoit LUTGEN Elio Di Rupo

### Informations gérées par la S.P.G.E. :

#### REGIMES D'ASSAINISSEMENT

**Assainissement collectif, précisé selon les affectations au PDS (\*)**

de 2.000 EH et plus (Ia)

habitat ou équip. communautaire

aménagement collectif

bois

activité indus. ou artisanale

de moins de 2.000 EH (Ib)

**Assainissement autonome**

**Assainissement autonome (II) :**

habitat ou équip. communautaire

aménagement collectif

bois

activité indus. ou artisanale

**Assainissement autonome communal (IIb) :**

habitat ou équip. communautaire

aménagement collectif

bois

activité indus. ou artisanale

**Assainissement transitoire (III)**

habitat ou équip. communautaire

aménagement collectif

bois

activité indus. ou artisanale

Zone urbanisable au PDS (\*) dont l'assainissement est pris en charge dans un autre sous-bassin (\*) : PDS : plan de secteur

#### RESEAU DE COLLECTE ET D'EGOUTTAGE

##### Cas généraux

existant

adjugé ou en construction

à réaliser

Station de pompage

Collecteur sous pression

Collecteur gravitaire

Egout sous pression

Egout gravitaire

##### Cas particuliers

- A diagnostiquer - A rénover
- Fossé ou aqueduc transportant des eaux usées
- Eau de surface ayant fonction de collecteur
- Canalisation spécifique en assainissement autonome
- Canalisation d'eau claire existante
- Canalisation d'eau claire à réaliser

#### Traitement des eaux usées

**Station d'épuration**

Station publique

existante

adjugé ou en construction

à réaliser

Station à statut particulier

privée

à déclasser

#### Autres problématiques

**Déménagement - Exhaure**

Station de pompage

**Bassin d'orage**

existant

adjugé ou en construction

à réaliser

### Informations externes à la S.P.G.E. :

#### SOURCE DGRNE

**Eaux souterraines** (Mise à jour : 1/06/2005)

Captage public

Zones de protection de captage arrêtées

Prévention rapprochée (Ia)

Prévention éloignée (Ib)

Surveillance (II)

**Eaux de surface** (Mise à jour : 0/06/2002)

Navigable

1er catégorie

2ème catégorie

3ème catégorie

non classé

**Zone de baignade** (Mise à jour : 14/05/2004)

Point ou zone de baignade

Zone amont de baignade (cours d'eau)

**Donnée environnementale** (Mise à jour : 24/03/2005)

Natura 2000

**Limite naturelle :**

- Sous-bassin hydrographique

#### SOURCE DGATLP

**Plan de secteur** (Mise à jour : 30/10/2004)

Les zones ou départements des différents régimes d'assainissement sont listées de la base de données des plans de secteur. Les zones destinées à l'urbanisation sont au PASH révisé en cas de responsabilité de la DGATLP. L'utilisation de nouveaux fonds de plans IGN peut entraîner des imperfections quant aux zones destinées à l'urbanisation.

**Limite administrative**

Limite communale

#### SOURCE IGN

**Fond de plan IGN** (Mise à jour : 25/01/2005)

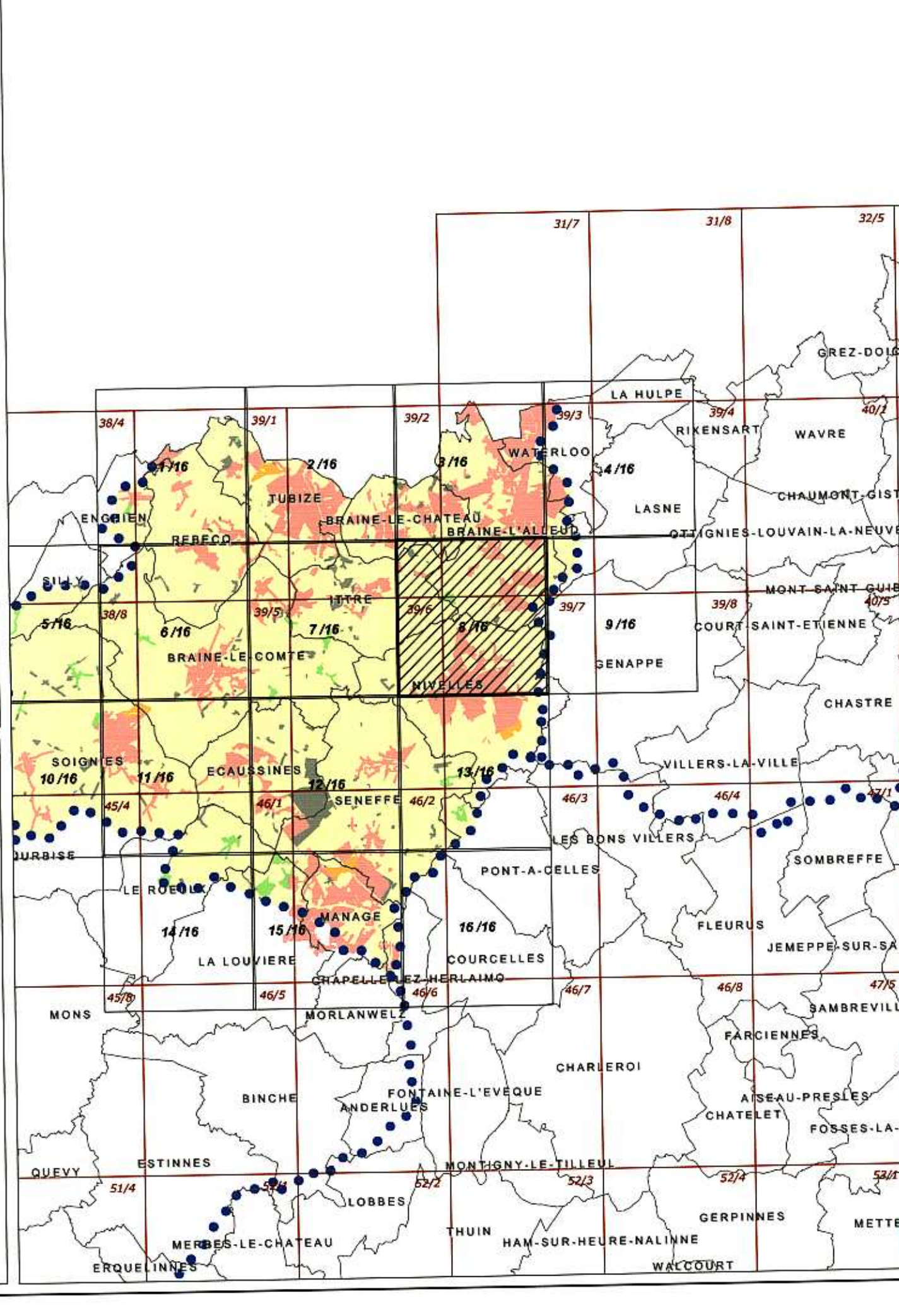
40/1 Limite de planche IGN (1/10.000)

Remarque : le document peut présenter des fonds de plan datés à différentes époques et dans différents secteurs.

Autorisation de reproduction : convention TS 0334

Origine des données cartographiques : MSH-DGRNE - MSH-DGATLP - IGN

Traitement des données : OEA et DPE



**Société Publique de Gestion de l'Eau (SPGE)**

Siège Administratif provisoire : 14/16, Avenue de Stassart - B-5000 NAMUR - Tél : 081 251 930

Siège Social : 45, Rue Laoureux - B-4800 VERVIERS - Tél : 087 324 400

http://www.spge.be - Email : carto@spge.be