

**PLAN D'ASSAINISSEMENT PAR SOUS-BASSIN HYDROGRAPHIQUE (P.A.S.H.)**  
**Sous-Bassin Hydrographique de l'OURTHE**

**P.A.S.H. REALISE PAR LES ORGANISMES D'EPURATION AGREES CONCERNES :**

**aide** Association Intercommunale pour le Dévergandement et l'Épuration des communes de la Province de Liège

**AIVE** Association Intercommunale pour la Valorisation de l'Eau en Province de Luxembourg

**IND/EP** Intercommunale Namuroise de Services Publics

**PASH DRESSE PAR :**

La Société Publique de Gestion de l'Eau (S.P.G.E.)

Par délégitation pour délivrance de copie conforme,

Michel CORNELIS, Vice-Président du Comité de Direction

Jean-Luc MARTIN, Président du Conseil d'Administration

Jean-Luc LEBLANC, Conseiller, S.P.G.E.

**VU POUR ETRE ANNEXE A L'ARRETE DU GOUVERNEMENT WALLON ADOPTANT LE PASH DE L'OURTHE**

Namur, le 10 NOV. 2005

Le Ministre de l'Agriculture, de la Ruralité, de l'Environnement et du Tourisme

Le Ministre-Président

Benoît LUTGEN

Elio DI RUPO

**Informations gérées par la S.P.G.E. :**

**RÉGIMES D'ASSAINISSEMENT**

**Assainissement collectif, précisé selon les affectations au PDS (\*)**

de 2.000 EH et plus (la)

habitat ou équip. communaux	aménagement office	toilet	activité indus. ou artisanale
-----------------------------	--------------------	--------	-------------------------------

de moins de 2.000 EH (lb) :

habitat ou équip. communaux	aménagement office	toilet	activité indus. ou artisanale
-----------------------------	--------------------	--------	-------------------------------

**Assainissement autonome**

Assainissement autonome (II) :

habitat ou équip. communaux	aménagement office	toilet	activité indus. ou artisanale
-----------------------------	--------------------	--------	-------------------------------

Assainissement autonome communal (Ib) :

habitat ou équip. communaux	aménagement office	toilet	activité indus. ou artisanale
-----------------------------	--------------------	--------	-------------------------------

Assainissement transitoire (III)

habitat ou équip. communaux	aménagement office	toilet	activité indus. ou artisanale
-----------------------------	--------------------	--------	-------------------------------

**RESEAU DE COLLECTE ET D'EGOUTTAGE**

**Cas généraux**

existant	adjugé ou en construction	à réaliser
----------	---------------------------	------------

Station de pompage

Collecteur sous pression

Collecteur gravitaire

Egout sous pression

Egout gravitaire

**Cas particuliers**

- A diagnostiquer - A rénover
- Fossé ou aqueduc transportant des eaux usées
- Eau de surface ayant fonction de collecteur
- Canalisation spécifique en assainissement autonome
- Canalisation d'eau claire existante
- Canalisation d'eau claire à réaliser

**TRAITEMENT DES EAUX USEES**

**Station d'épuration**

Station publique existante	adjugé ou en construction	à réaliser
----------------------------	---------------------------	------------

Station à statut particulier

privée	à déclasser
--------	-------------

**AUTRES PROBLEMATIQUES**

**Dévergandement - Exhaure**

Station de pompage
--------------------

**Bassin d'orage**

existant	adjugé ou en construction	à réaliser
----------	---------------------------	------------

**Informations externes à la S.P.G.E. :**

**SOURCE DGRNE**

**Eaux souterraines** (Mise à jour : 1/2002/005)

Captage public

Zones de protection de captage arrêtées

Prévention rapprochée (Ia)

Prévention éloignée (Ib)

Surveillance (II)

**Eaux de surface** (Mise à jour : 01/09/2002)

Navigation	ter catégorie	2ème catégorie
Silence catégorie	non classé	Cours voûté

**Zone de baignade** (Mise à jour : 14/09/2004)

Point ou zone de baignade

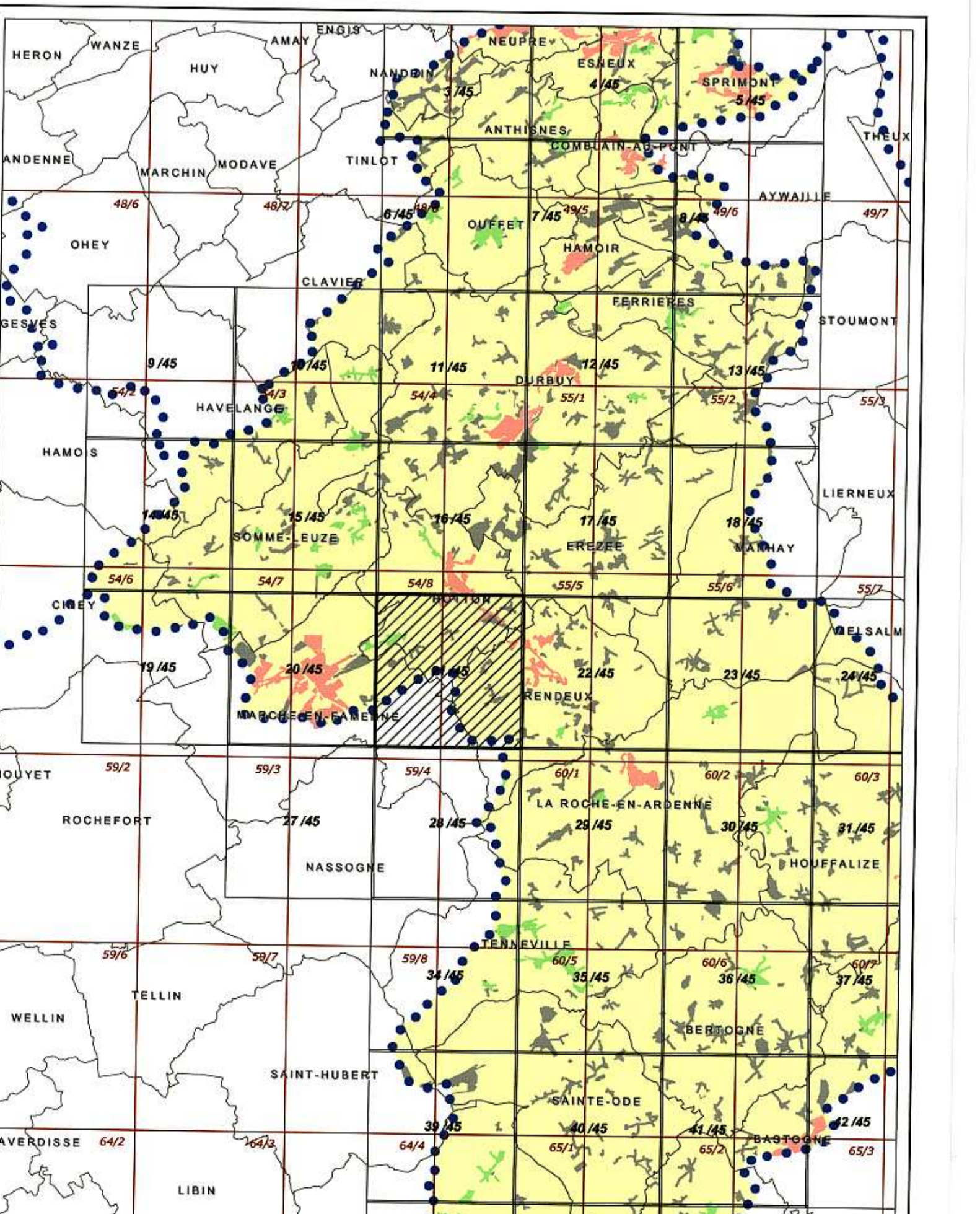
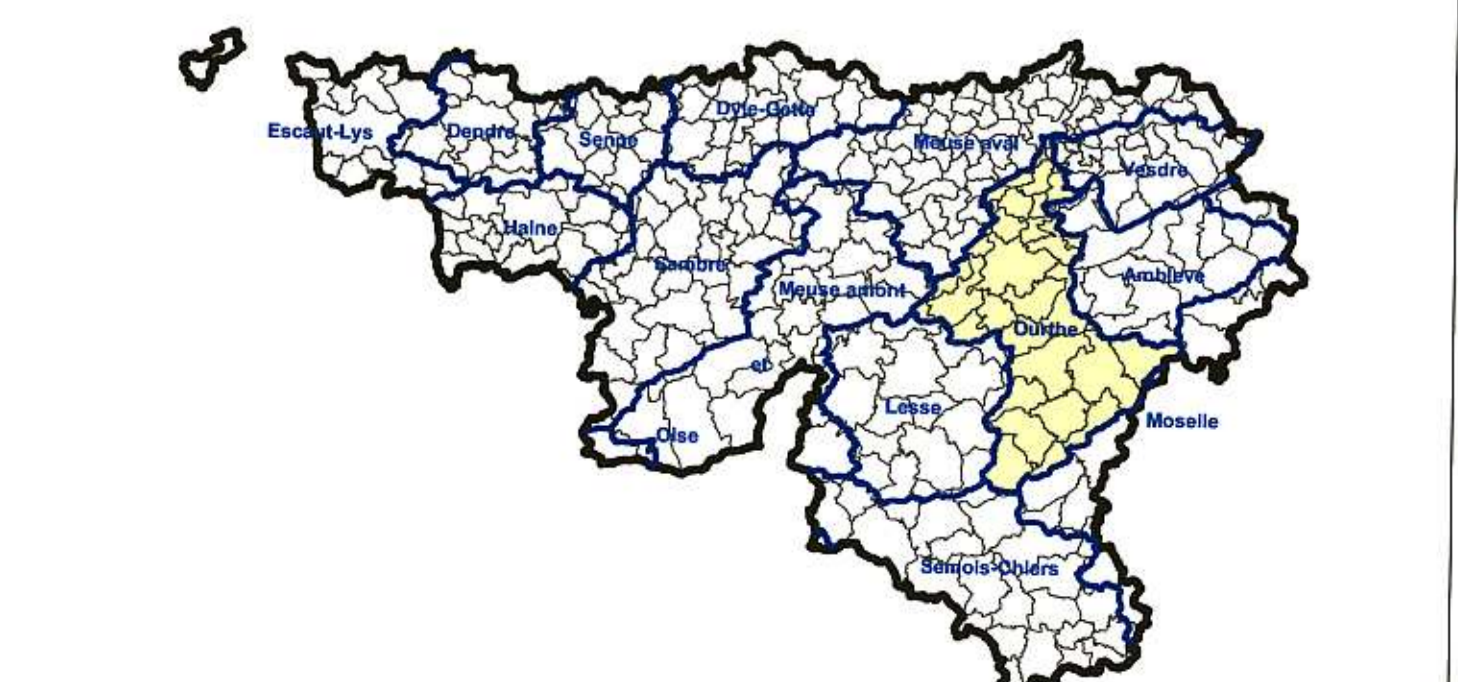
Zone amont de baignade (cours d'eau)

**Donnée environnementale** (Mise à jour : 24/03/2005)

Natura 2000

**Limite naturelle :**

- Sous-bassin hydrographique



**Société Publique de Gestion de l'Eau (SPGE)**

**Siège Administratif provisoire :** 14/16, Avenue de Staasart - B-5000 NAMUR - Tél : 081 251 930

**Siège Social :** 46, Rue Laoureux - B-4800 VERVIERS - Tél : 087 324 400

http://www.spge.be - Email : carto@spge.be

Feuille n° 21/45

Echelle : 1/10 000