

**PLAN D'ASSAINISSEMENT PAR SOUS-BASSIN HYDROGRAPHIQUE (P.A.S.H.)**  
**Sous-Bassin Hydrographique de la DYLE-GETTE**

**P.A.S.H. REALISE PAR LES ORGANISMES D'EPURATION AGREES CONCERNES :**

**aide** Association Intercommunale pour le Dévergement et l'Épuration des communes de la Province de Liège

**Intercommunale du Brabant Wallon**

**Intercommunale Namuroise de Services Publics**

**PASH DRESSE PAR :**

La Société Publique de Gestion de l'Eau (S.P.G.E.)

Par délégation pour délivrance de copie conforme,

Namur, le 10 NOV. 2005

Le Ministre de l'Agriculture, de la Ruralité, de l'Environnement et du Tourisme

Le Ministre-Président

**Feuille n° 12/24** **Echelle : 1/10 000**

**Informations gérées par la S.P.G.E. :**

**RÉGIMES D'ASSAINISSEMENT**

**Assainissement collectif, précisé selon les affectations au PDS (\*)**

de 2.000 EH et plus (Ia) : habit ou équip. communautaire, aménagement différé, loisir, activité indus. ou artisanale

de moins de 2.000 EH (Ib) :

**Assainissement autonome**

Assainissement autonome (II) : habit ou équip. communautaire, aménagement différé, loisir, activité indus. ou artisanale

Assainissement autonome communal (Iib) :

Assainissement transitoire (III) : habit ou équip. communautaire, aménagement différé, loisir, activité indus. ou artisanale

**TRAITEMENT DES EAUX USEES**

**Station d'épuration**

Station publique : existante, adjugée ou en construction, à réaliser

Station à statut particulier : privée, à décaisser

**Autres Problématiques**

Dévergement - Exhaure : Station de pompage

Bassin d'orage : existant, adjugée ou en construction, à réaliser

**Informations externes à la S.P.G.E. :**

**SOURCE DGRNE** (Mise à jour : 1/06/2005)

**Eaux souterraines**

Captage public

Zones de protection de captage arrêtées

Prévention rapprochée (Ia)

Prévention éloignée (Iib)

Surveillance (Iii)

**Eaux de surface** (Mise à jour : 01/06/2002)

Navigable

1er catégorie

2ème catégorie

3ème catégorie

non classé

Cours voûtés

**Zone de baignade** (Mise à jour : 14/05/2004)

Point ou zone de baignade

Zone amont de baignade (cours d'eau)

**Donnée environnementale** (Mise à jour : 24/03/2005)

Natura 2000

**Limite naturelle :**

●●●● Sous-bassin hydrographique

**SOURCE DGPLP**

**Plan de secteur** (Mise à jour : 20/12/2004)

Les zones où s'appliquent les différents régimes d'assainissement sont issues de la base de données des plans de secteur. Les zones destinées à l'urbanisation reprises au PASH s'inscrivent en tant que responsabilité de la DGRNE.

L'utilisation de nouveaux fonds de plans IGN peut entraîner des imprécisions quant aux zones destinées à l'urbanisation.

**Limite administrative**

--- Limite communale

**SOURCE IGN**

**Fond de plan IGN** (Mise à jour : 25/07/2005)

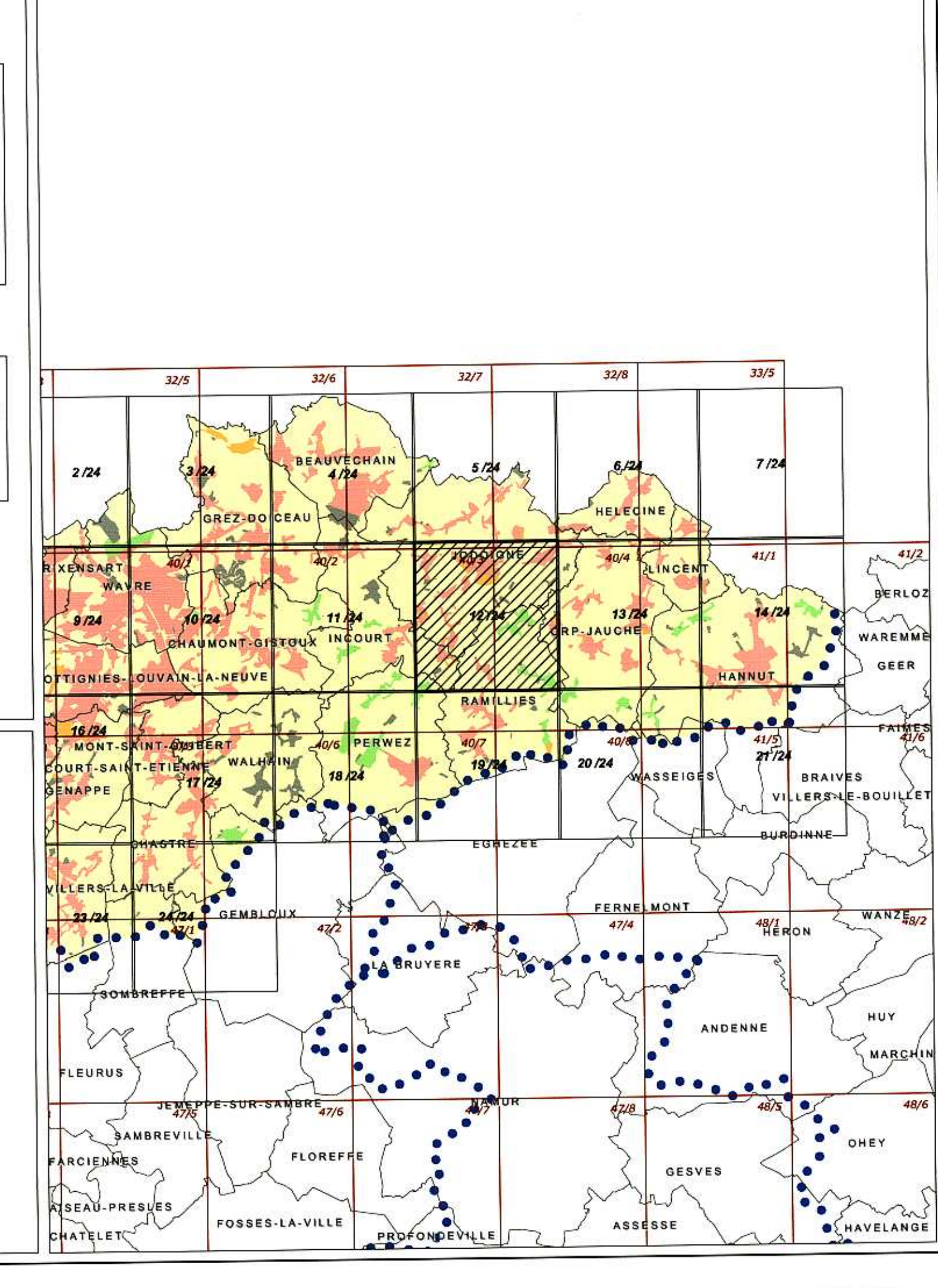
40/1 Limite de planche IGN (1/10.000)

Remarque : le document peut présenter des fonds de plan établis à différentes époques et selon différentes techniques.

Autorisation de reproduction : convention TS 03304

Origine des données cartographiques : MRW-DGRNE - MRW-DGPLP - IGN

Traitement des données : OEA et SPGE



**Société Publique de Gestion de l'Eau (SPGE)**

**Siège Administratif provisoire :** 14/16, Avenue de Stassart - B-5000 NAMUR - Tél : 081 251 930

**Siège Social :** 145, Rue Lacroix - B-4800 VERVIERS - Tél : 087 324 400

<http://www.spge.be> - Email : [carto@spge.be](mailto:carto@spge.be)