

**PLAN D'ASSAINISSEMENT PAR SOUS-BASSIN HYDROGRAPHIQUE ( P.A.S.H. )**  
**Sous-Bassin Hydrographique de la DYLE-GETTE**

**P.A.S.H. REALISE PAR LES ORGANISMES D'EPURATION AGREES CONCERNES :**

**aide** Association Intercommunale pour le Dévergement et l'Épuration des communes de la Province de Liège

**Intercommunale du Brabant Wallon**

**Intercommunale Namuroise des Services Publics**

**PASH DRESSE PAR :** La Société Publique de Gestion de l'Eau ( S.P.G.E. )

Par délégué pour délivrance de copie conforme,

**Namur, le 10 NOV 2015**

Le Ministre de l'Agriculture, de la Ruralité, de l'Environnement et du Tourisme

Le Ministre-Président

**Benoit LUTGEN** **Elio DI RUPO**

**Feuille n° 8/24** **Echelle : 1/10 000**

**Informations gérées par la S.P.G.E. :**

**REGIMES D'ASSAINISSEMENT**

**Assainissement collectif, précisé selon les affectations au PDS (\*)**

de 2.000 EH et plus (Ia)

habitat ou équip. communautaire

aménagement collectif

loisir

activité indus. ou artisanale

de moins de 2.000 EH (Ib) :

**Assainissement autonome**

**Assainissement autonome (II) :**

habitat ou équip. communautaire

aménagement collectif

loisir

activité indus. ou artisanale

**Assainissement autonome communal (III) :**

habitat ou équip. communautaire

aménagement collectif

loisir

activité indus. ou artisanale

**Assainissement transitoire (III) :**

habitat ou équip. communautaire

aménagement collectif

loisir

activité indus. ou artisanale

**RESEAU DE COLLECTE ET D'EGOUTTAGE**

**Cas généraux**

existant

adjugé ou en construction

à réaliser

Station de pompage

Collecteur sous pression

Collecteur gravitaire

Egout sous pression

Egout gravitaire

**Cas particuliers**

A diagnostiquer - A rénover

Fossé ou égouttoir transportant des eaux usées

Eau de surface ayant fonction de collecteur

Canalisation spécifique en assainissement autonome

Canalisation d'eau claire existante

Canalisation d'eau claire à réaliser

**TRAITEMENT DES EAUX USEES**

**Station d'épuration**

Station publique

Station à statut particulier

**AUTRES PROBLEMATIQUES**

**Dévergement - Exhaure**

Station de pompage

**Bassin d'orage**

existant

adjugé ou en construction

à réaliser

**Informations externes à la S.P.G.E. :**

**SOURCE DGRNE**

**Eaux souterraines** (Mise à jour : 2015/2005)

Captage public

Zones de protection de captage arrêtées

Prévention rapprochée (Ia)

Prévention éloignée (Ib)

Surveillance (II)

**Eaux de surface** (Mise à jour : 01/06/2002)

Navigable

1<sup>er</sup> catégorie

2<sup>e</sup>me catégorie

3<sup>ème</sup> catégorie

non classé

Cours voûté

**Zone de baignade** (Mise à jour : 14/06/2004)

Point ou zone de baignade

Zone amont de baignade (cours d'eau)

**Donnée environnementale** (Mise à jour : 24/03/2005)

Natura 2000

**Limite naturelle :**

Sous-bassin hydrographique

**SOURCE DGATLP**

**Plan de secteur** (Mise à jour : 2015/2004)

Les zones où s'appliquent les différents régimes d'assainissement sont issues de la base de données des plans de secteur. Les zones destinées à l'urbanisation reprises au PASH s'engagent en lieu et place de la responsabilité de la DGATLP. L'utilisation de nouveaux fonds de plans IGN peut entraîner des imprécisions quant aux zones destinées à l'urbanisation.

**Limite administrative**

Limite communale

**SOURCE IGN**

**Fond de plan IGN** (Mise à jour : 25/07/2005)

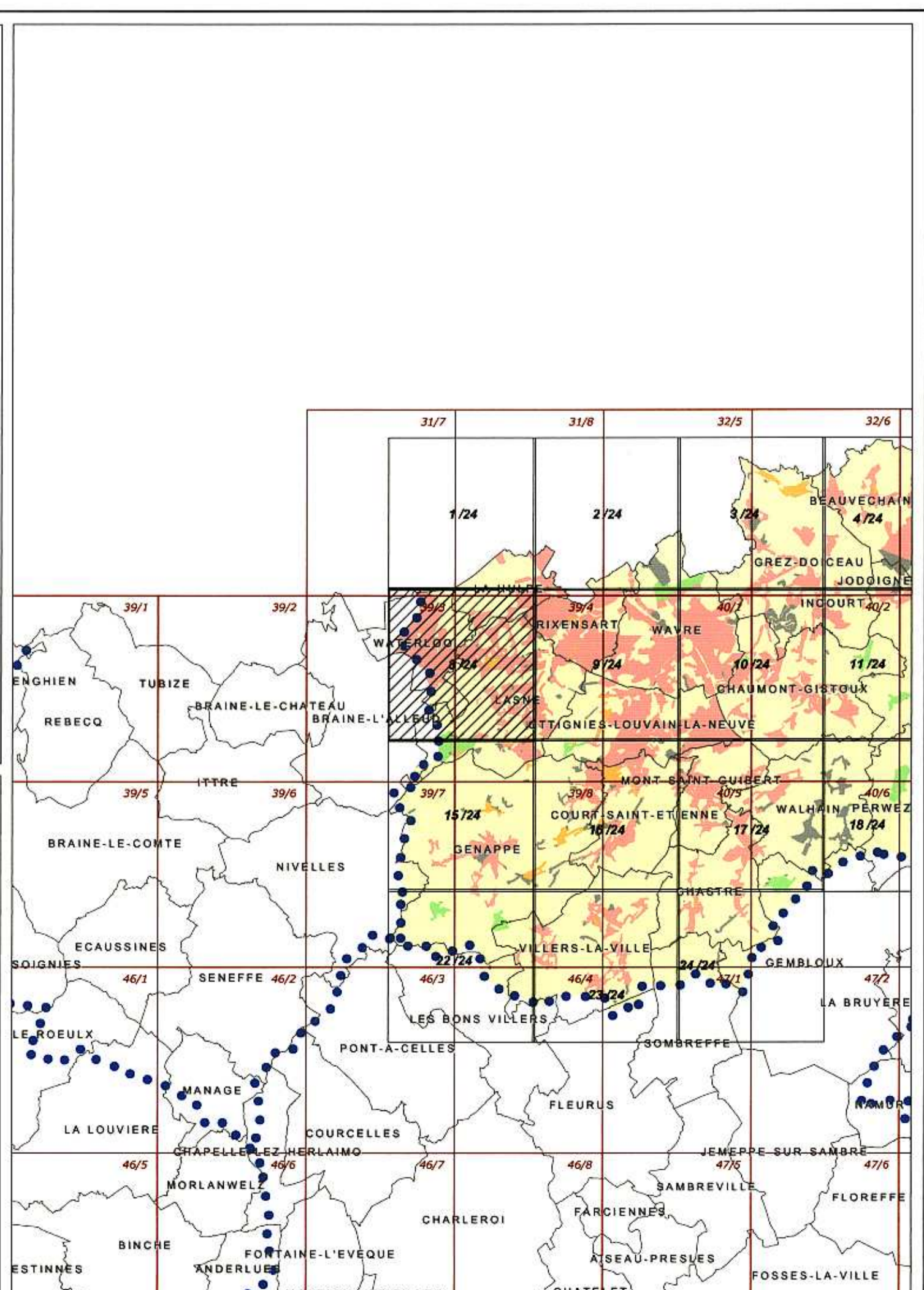
40/1 Limite de planche IGN (1/10.000)

Remarque : le document peut présenter des fonds de plan établis à différentes époques et selon différentes techniques.

Autorisation de reproduction : convention TS 03394

Origine des données cartographiques : M09-DGRNE - M09-DGATLP - IGN

Traitement des données : CEIA et SPGE



**Société Publique de Gestion de l'Eau (SPGE)**  
 Siège Administratif provisoire : 14/16, Avenue de Stassart - B-5000 NAMUR - Tél : 081 251 930  
 Siège Social : 45, Rue Lacoux - B-4800 VERVIERS - Tél : 087 324 400  
 http://www.spge.be - Email : carto@spge.be