
Demande de modification de PASH

Rapport justificatif

Parc d'activités de Galaxia et zoning Le Cerisier– Commune de Libin

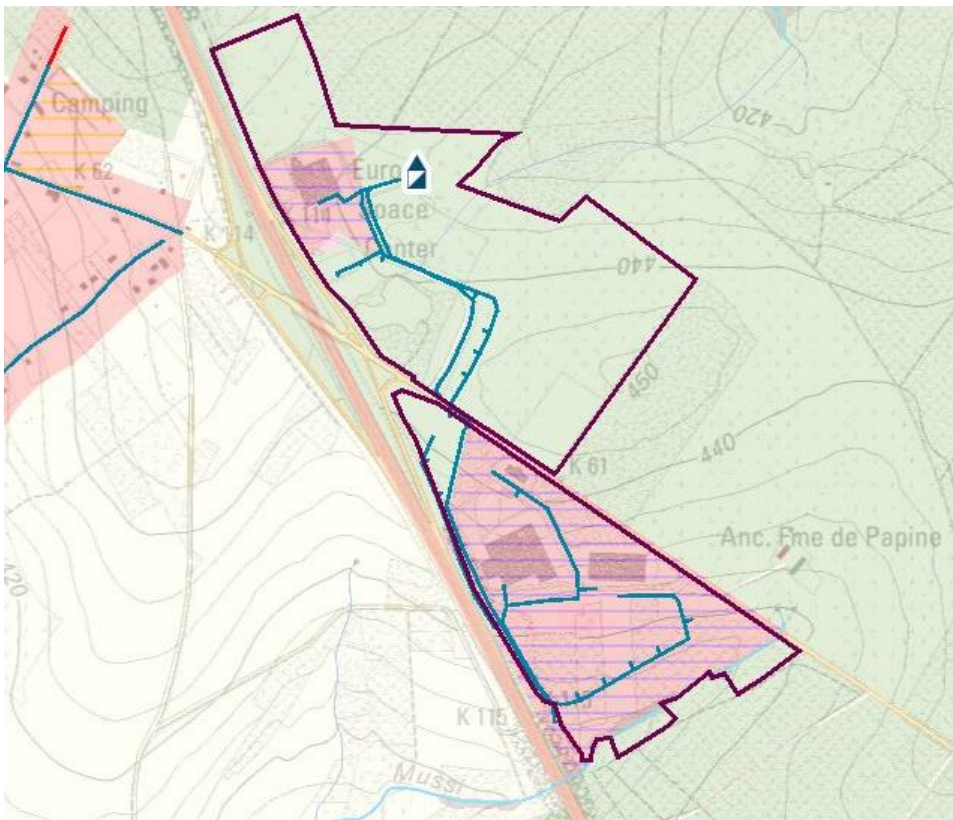
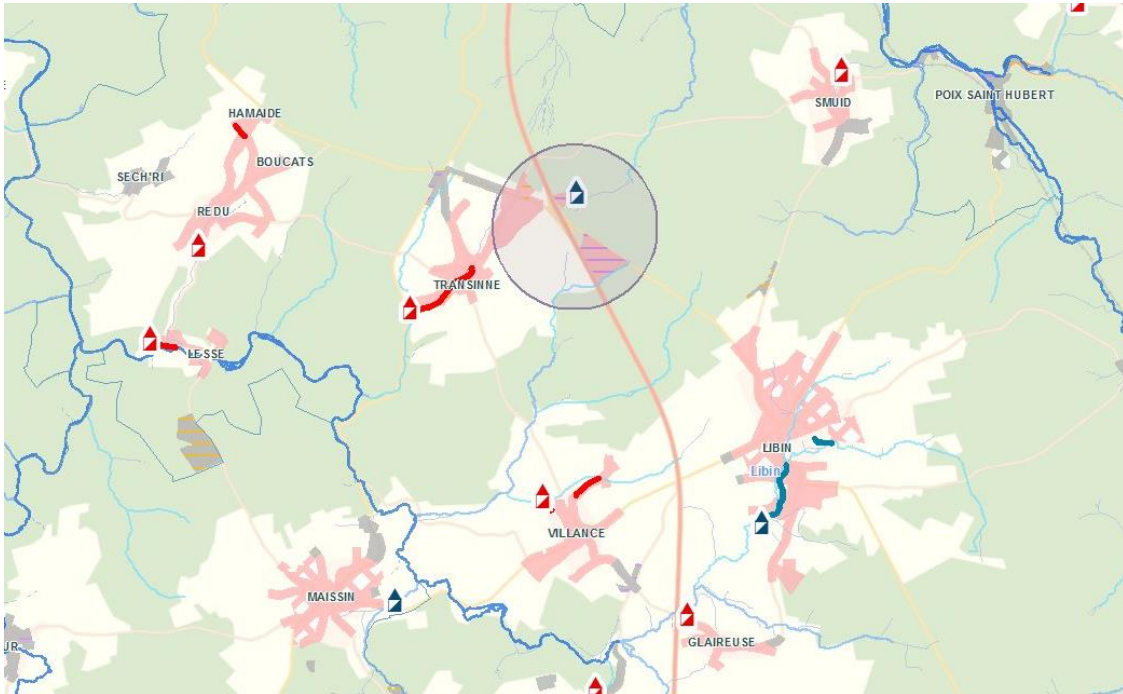
AIVE
Service d'Aide aux Communes



1. Localisation

Ce rapport présente l'étude réalisée sur l'extension du parc d'activités de Galaxia et du zoning Le Cerisier à Libin.

2. Cartes



3. Explications

La demande de modification du PASH fait suite à la modification du plan de secteur portant sur l'extension du parc d'activités de Galaxia et du zoning Le Cerisier à Libin (arrêté ministériel du 7 mars 2017). Il s'agit donc d'assigner un régime d'assainissement à une nouvelle zone urbanisable.

Cette nouvelle zone d'activités a une superficie d'environ 16 ha et devrait accueillir 400 à 500 emplois.

Il est proposé d'orienter cette zone en régime d'assainissement collectif. Cette demande est motivée par le fait que le parc d'activités économiques initial est repris en assainissement collectif et que l'extension du parc d'activités et le zoning sont équipés entièrement d'égouts connectés à la station d'épuration de l'Euro Space Center.

Demande de modification du PASH
Sous-bassin hydrographique de la Lesse - Commune de Libin - Localité de Transinne

